

4800
TORCHMATE

TORCHMATE® 4400 | 4800

CNC PLASMA Schneidsysteme

SCHNEIDLÖSUNGEN FÜR ANSPRUCHSVOLLSTE ANFORDERUNGEN

TORCHMATE® 4400/4800

Plug & Play System zum Plasmaschneiden



- Ein komplettes Schneidsystem mit hochwertigen Komponenten von EINEM HERSTELLER.
- 2-Jahre Hersteller Garantie
- Schneiden von hochwertigen Metallteilen
- Für Baustahl und Edelstahl
- Maximaler Schneidbereich: 1250 x 1250 mm [T4400] und 1250 x 2500 mm [T4800]
- Mobiles System mit wenig Platzbedarf
- Schneller Aufbau und Installation mit geringem Lernbedarf für das Bedienpersonal.
- Produktionsfertiges System innerhalb 1 Stunde nach Anlieferung und Aufbau.

Anwendungen

- Kleine metallverarbeitende Betriebe
- Blechhersteller
- Spezialfahrzeughersteller
- Prototypenbau
- Ausbildung & Lehre
- Klein-Handwerker und Künstler



Wassertisch im schwingungsarmen Stahlrahmen

FLEXCUT 125A
Luftplasma
Stromquelle

Technische Daten

Maschine	Abmessungen	Schneidbereich	Gewicht	Werkzeug Kapazität	Wasser Kapazität	Strom Anforderungen	Plasma Stromquelle	Luft Anforderungen	Maschinen Erdung
TORCHMATE® 4400	1880 x 1710 x 1610 mm	1250 x 1250 mm	382 kg	2	230 l	230V 16A 50Hz HMI und CNC Controller	380V 50A (FLEXCUT 125)	6.2-8.7 bar 260 SLPM (FLEXCUT 125)	Spezielle Erdung von Dritten bereitgestellt
TORCHMATE® 4800	1880 x 2900 x 1610 mm	1250 x 2500 mm	566 kg	2	405 l				

1 SLPM (Standard Liter pro Minute) = 1.68875 Pa x m³/s)

Maschinenbrücke mit
Präzisionsantriebssystem über
Zahnstange und Ritzel

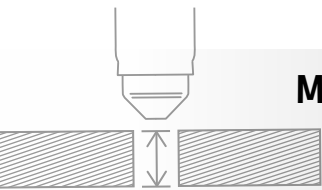
Plasmabrenner zum
Schneiden und Markieren,
linear geführt

20" Multi-Touchscreen

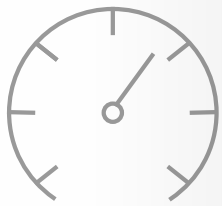


Accumove Steuerung
inkl. Makrobibliothek,
Prozessmanagement
und Jog-Control.
Intuitiv und einfach zu
bedienen.

EFFIZIENZ / PRÄZISION / GESCHWINDIGKEIT



**MAXIMALE LOCHSTECH
KAPAZITÄT:**
20 mm



**MAXIMALE SCHNEID-
GESCHWINDIGKEIT**
(Baustahl):

- 6 mm: **5300 mm/min**
- 12 mm: **2200 mm/min**
- 25 mm: **800 mm/min**

PRÄZISIONSANTRIEBSSYSTEM ÜBER ZAHNSTANGE UND RITZEL

- Schrittschaltmotoren: 2.8 Nm
- Einrasten Zahnrad: Per Federkraft
 - Riemenuntersetzung: 3:1
- Lineare Führung: Lineare Schiene mit 20 mm Profil
 - Gefräste 9,5 mm Aluminium Portalbrücke
- Positioniergeschwindigkeit: 12700 mm/min
 - Maschinen Reproduzierbarkeit: 0.381 mm
 - Gerüstabstand: 127 mm
- Rahmenkonstruktion: 48 mm Baustahl



ACCUMOVE

Accumove ist die Steuerungseinheit für die fortschrittlichsten Schneidsysteme mit einem einfachen benutzerfreundlichen Programm. Sie bietet eine erhöhte Rechenleistung und exakte Abstimmung jeder Komponente auf dem Scheidtisch. Die Höhensteuerung, die Schrittmotoren und die computergestützte Fertigungssoftware werden alle mit einem Betriebssystem ausgeführt - die gesamte Kommunikationsschleife bleibt auf einem Display.

VISUAL MACHINE DESIGNER (VDM)

VMD ist die Mensch-Maschine-Schnittstelle (HMI) zu allen ACCUMOVE® CNC-Steuerungen. Das benutzerfreundliche Design und das ansprechende Layout sind sehr einfach zu erlernen und mit den meisten Tablets und Touchscreen-Computern vergleichbar.

Eine Reihe komplexer neuer Funktionen wurde direkt in die Steuerung integriert, um den Schneidprozess zu vereinfachen:

- **Prozess Management** – alle Parameter werden über die Schnittstelle gesteuert, was den Prozess des Plasmaschneidens vereinfacht. Mehrere Funktionen erhöhen die Produktivität je Schneidzyklus und berücksichtigen automatisch den Verschleiß von Verbrauchsmaterialien..
- **Platten Positionierung** – vereinfacht die Materialbeladung, insbesondere bei dickeren Blechen. Unabhängig von der Ausrichtung des Materials kann die ACCUMOVE-Steuerung die Parameter ablesen und die Prozessausführung entsprechend anpassen.
- **Multi-tasking** – ermöglicht es Ihnen, Jobdateien auszuführen, während Sie neue zeichnen, so dass der Schneidertisch unabhängig von dem weiterarbeitet, was Sie zeichnen.
- **28 Bauteile Bibliothek** – ist vorinstalliert und enthält einen Satz einstellbarer Formen, von einfachen Rechtecken bis hin zu komplexen Rundflanschen.



4800

FLEXCUT™ 125

Kraftvolle 125AMP, 100% Luft Plasma

Geringere Betriebskosten

- Bis zu 6 x längere Lebensdauer der Verschleißteile
- Für schnellere Schneidgeschwindigkeiten geeignet
- Praktisch schlackenlose Schnitte vermindern die Notwendigkeit der Nachbearbeitung

Beste Schneidleistung

- Bessere Kantenqualität
- Schneid-, Markier- und Gitternetzschneidfähigkeiten

Einfach einzustellen, einfach zu nutzen

- Simple Steuerung macht das Einrichten einfach
- Gut ablesbares, vollfarbiges Grafik-Display
- Zuverlässiger Lichtbogenstart ohne Hochfrequenz
- Einfache Überwachung des Maschinenstatus



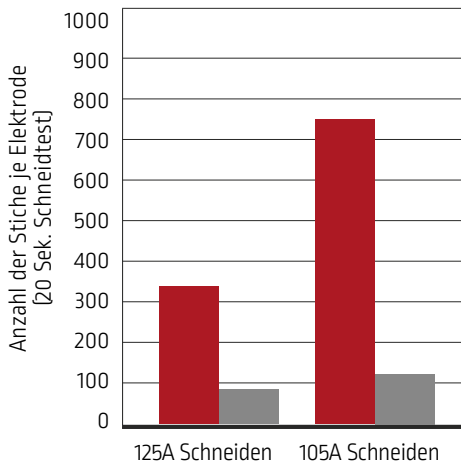
Output



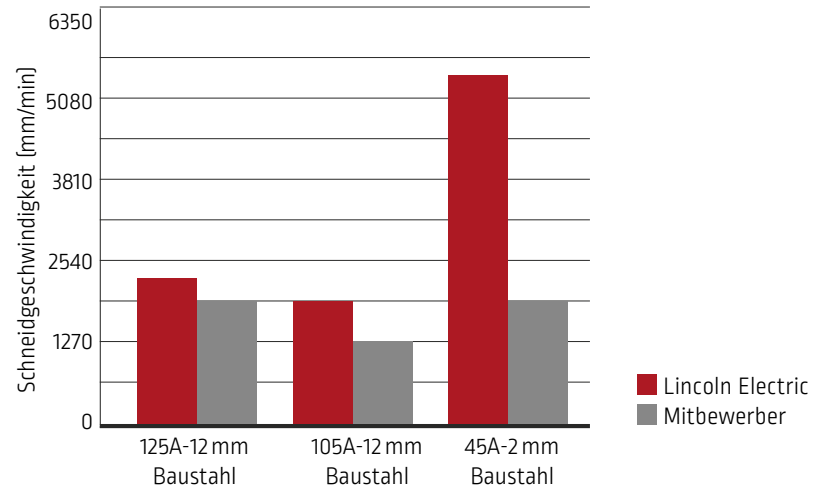
Input



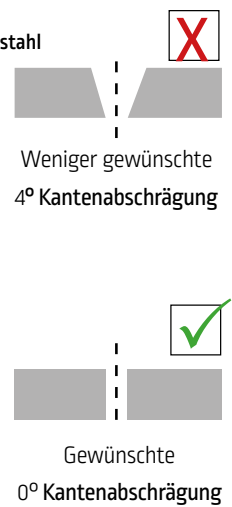
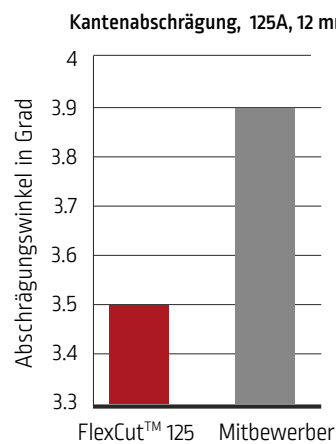
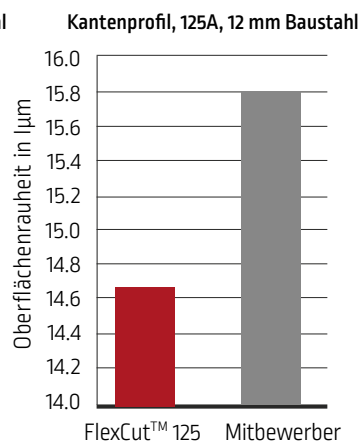
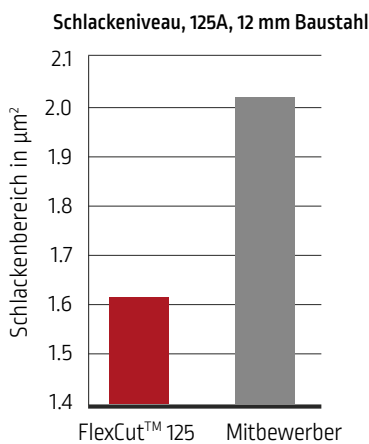
VERGLEICH ELEKTRODEN-LEBENSDAUER*



VERGLEICH SCHNEIDGESCHWINDIGKEIT*



VERGLEICH SCHNITTQUALITÄT*



Behauptungen basieren auf Tests, die von LINCOLN ELECTRIC im Jahr 2016 mit einem Schneidbrenner LC125M durchgeführt wurden.

Technische Daten

Produkt Name	Produkt Nummer	Eingangsleistung: Spannung Phase Hertz (50-60Hz)	Nennausgang: Stromspannung Einschaltdauer	Eingangsstrom bei Nennausgang	Ausgangsbereich	Erforderlicher Luftdruck	Luftströmungsrate	H x B x T (mm)	Gewicht (kg)
FlexCut™ 125	K4811-1	380/400/415/460 /575/3Ph	125A/175V/100%	3PH/100% 40/40/40/33/28	3PH 20-125	6.21-8.27 Bar	260 SLPM bei 6.21 Bar	526 x 311 x 648	53.5

VOR ORT PRÄSENT SEIN DAFÜR STEHEN WIR - WELTWEIT



2.6
BILLION USD
ERTRAG

160
WELTWEIT AKTIV
IN 160 LÄNDERN

11 000
MITARBEITER - WELTWEIT

120
JAHRE ERFAHRUNG

KUNDENDIENSTRICHTLINIE

Das Geschäft von The Lincoln Electric Company® ist die Herstellung und der Verkauf von hochwertigen Schweißgeräten, Verbrauchsmaterialien und Schneidlösungen. Unsere Herausforderung ist es, die Bedürfnisse unserer Kunden zu erfüllen und ihre Erwartungen zu übertreffen. Gelegentlich können Käufer Lincoln Electric um Informationen oder Ratschläge über die Verwendung unserer Produkte bitten. Unsere Mitarbeiter beantworten Anfragen nach bestem Wissen auf der Grundlage der ihnen von den Kunden zur Verfügung gestellten Informationen und des Wissens über die Anwendung. Unsere Mitarbeiter sind jedoch nicht in der Lage, die bereitgestellten Informationen zu überprüfen oder die technischen Anforderungen an die jeweilige Schweißkonstruktion zu bewerten. Lincoln Electric übernimmt daher keine Gewährleistung oder Garantie oder Haftung in Bezug auf diese Informationen oder Ratschläge. Darüber hinaus begründet, erweitert oder ändert die Bereitstellung solcher Informationen oder Ratschläge keine Garantie für unsere Produkte. Jede ausdrückliche oder stillschweigende Garantie, die sich aus den Informationen oder Ratschlägen ergeben könnte, einschließlich einer stillschweigenden Garantie der Marktgängigkeit oder einer Garantie der Eignung für einen bestimmten Zweck des Kunden, wird ausdrücklich abgelehnt.

Lincoln Electric ist ein reaktionsschneller Hersteller, aber die Auswahl und Verwendung bestimmter Produkte, die von Lincoln Electric verkauft werden, liegt ausschließlich in der Kontrolle und in der alleinigen Verantwortung des Kunden. Viele Variablen, die außerhalb der Kontrolle von Lincoln Electric liegen, beeinflussen die Ergebnisse, die bei der Anwendung dieser Art von Herstellungsverfahren und Serviceanforderungen erzielt werden.

Änderungen vorbehalten - Diese Informationen entsprechen dem Stand unserer Kenntnisse zum Zeitpunkt der Drucklegung. Bitte besuchen Sie www.lincolnelectric.eu für alle aktualisierten Informationen.



www.lincolnelectriceurope.com

